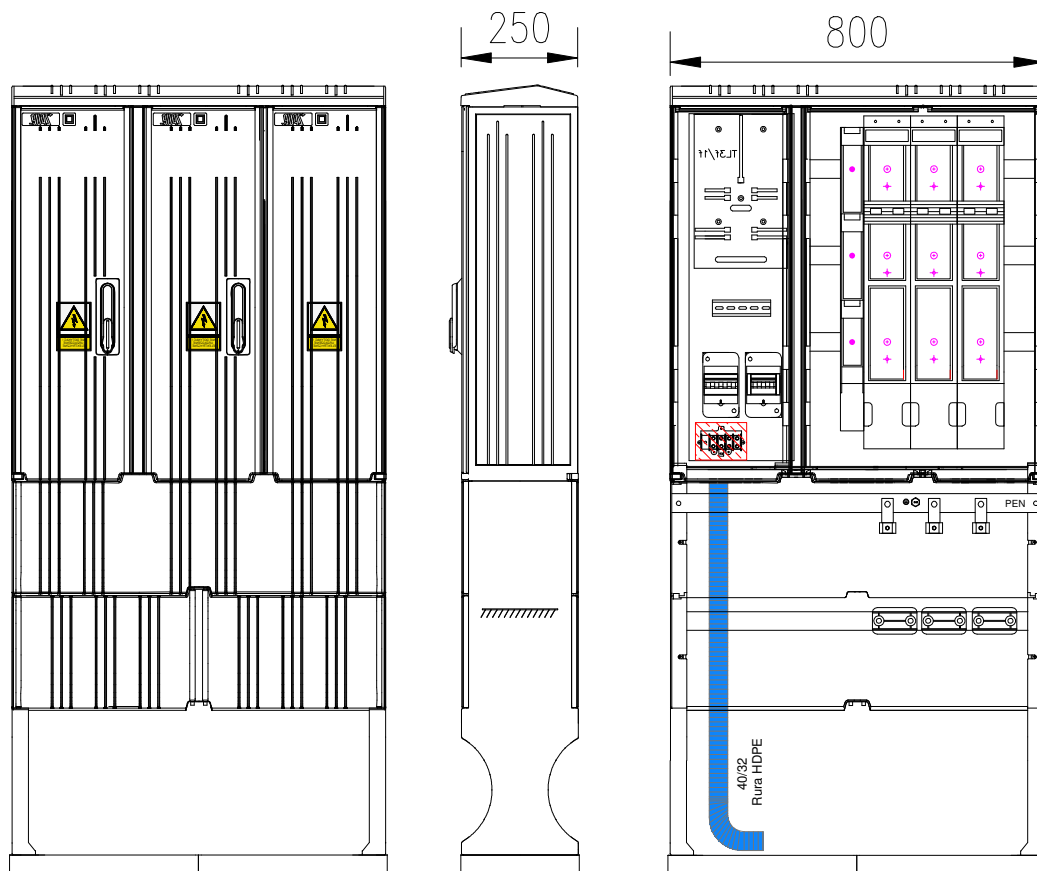
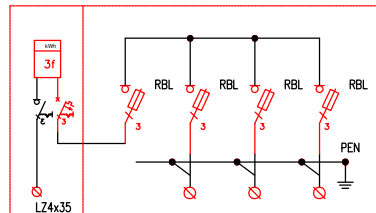


KARTA WYROBU ZŁĄCZE KABLOWO POMIAROWE

ZK-4/RBL 3x630A+1x160A/1P




- | | |
|---------------------------------|-------------------|
| 1) Napięcie znamionowe pracy | 230/400 V |
| 2) Napięcie znamionowe izolacji | 690 V |
| 3) Znamionowy prąd ciągły | 250 / 400 / 630 A |
| 4) Częstotliwość znamionowa | 50 Hz |
| 5) Znamionowy prąd szczytowy | 40 kA |
| 6) Stopień ochrony obudowy | IP 44 |
| 7) Stopień ochrony na uderzenia | IK 10 |
| 8) Klasa izolacji | II |
| 9) Klasa palności | V0 |



Uwagi:

- Koncepcja rozwiązania - rysunek pomocniczy
- Rozmieszczenie osprzętu odległości skorygować w trakcie montażu stanowiska do uzyskania zgodności z przepisami i normami.
- Wysokości zamontowania urządzenia wg. zaleceń PGE Dystrybucja S.A

 ElanProjekt.pl		PUS ELAN mgr. inż.. Andrzej Niechciał ul. Jarzębinowa 50 26-065 Piekoszów biuro: 25-516 Kielce ul. IX wieków Kielc 6 lok. 29		
Inwestor: PGE DYSTRYBUCJA S.A. Oddział w Skarżysku - Kamiennej Al. Piłsudskiego 51				
Tytuł zadania: PBW przyłączenie do sieci elektroenergetycznej odbiorców w m. Błcza ul. Podmiejska dz. 77/2, 70/6 gm. Morawica - RE Kielce			Stadium: PROJEKT TECHNICZNY	
Branża:	ELEKTRYCZNA	numer uprawnień:	podpis	data
Projektował:	mgr inż el. Andrzej Niechciał	SWK/0147/PWOE/04		07.2025
Opracował:	mgr inż. el. Bartłomiej Klimek	----		
Sprawdził:	mgr inż. el. Adam Malarski	KI-404/94		
Treść rysunku: Widok złącza ZKP nr 1 typu ZK-4/RBL3x630A+RBL160A/1P			skala:	nr rys.:
				5